

---

## Pierre BERTRAND

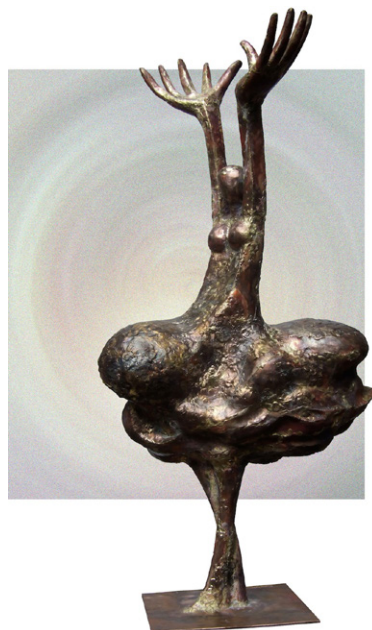
**Sculpteur et graphiste des Portes Ouvertes des Artistes**

---

La sculpture de Pierre Bertrand s'inscrit volontairement dans une optique jouissive et optimiste. Étrangère aux tendances et aux modes, elle se focalise sur l'humain et s'attache plus particulièrement à l'exaltation de la figure féminine. Refusant l'anecdote, elle questionne d'une manière allusive et poétique, teintée parfois d'une note d'ironie, des thèmes intemporels à travers le riche contenu sémantique de cette métaphore. La culpabilité, l'errance, l'apparence, l'éros, le cosmos, les mythes sont les sujets qu'elle explore le plus volontiers. Par l'articulation sensuelle des courbes et des rondeurs, elle fait ressentir ces mondes aussi clairement sous la caresse des mains que par l'intellect.

Elle se veut être un joyeux clin d'œil à la vie.

] 02.771.27.19 • 0498/724.608  
pierrebertrand@base.be



*L'épanouie*

---

## Catherine BIOUL

**Peinture - techniques mixtes**

*Atelier : avenue Edouard Speeckaert, 47*

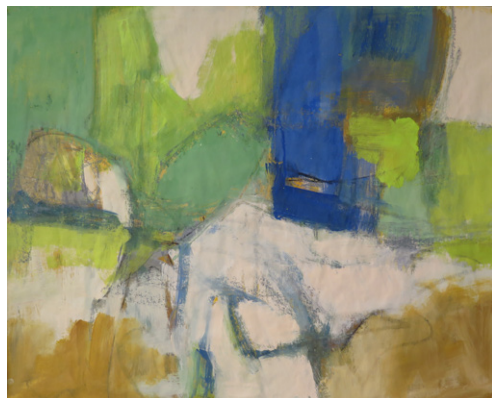
---

Si au départ, il y a une passion pour le dessin, au fil des années, j'ai approfondi mes connaissances en peinture plutôt par de nombreux stages et ateliers que par une formation académique. Mon cheminement artistique m'a menée sur la voie de l'expressionnisme abstrait.

Ce n'est pas un sujet prédéfini qui me guide mais mon émotion. Les couleurs juxtaposées, superposées, les lignes fluides traduisent un univers intime où l'horizon n'est pas celui du monde réel. Plutôt que reconnaître, il invite le spectateur à ressentir.

Ma formation d'archéologue imprègne ma peinture : traces, signes, strates, comme des empreintes de la patine du temps. En quête de nouvelles inspirations, 2014 a été l'occasion de séjours de recherches picturales et photographiques à Rome et en Grèce, à la recherche de la lumière.

Pour cette quatrième participation aux Portes Ouvertes, j'invite la céramiste Betty Moerenhoudt, formée au « 75 »,



n°12  
sur le plan

qui présentera ses œuvres utilitaires et décoratives en grès, pour un dialogue entre peinture et travail de la terre.

### Expositions

- Bruxelles (Uccle, à L'Usine et Coghen Art Gallery, Woluwe-Saint-Lambert et Woluwe-Saint-Pierre) ;
- Wallonie (Charleroi, Châtelet, Jumet et Libramont) ;
- Flandre (Saint-Idesbald, à la Keunekapel) ;
- Chine (Shanghai, au M50 Moganshan-Lu) ;

] 0473/630.895  
catherine\_bioul@telenet.be