

## Charline MAHY

Acrylique

Atelier : avenue Georges Henri, 16

Dans les vibrations d'un lieu ni l'envers ni l'endroit ne m'importe, seulement une perception éphémère de couleurs, de forces, d'odeurs, de lumière. Méditer par la peinture, un chemin qui me plaît, celui de la force tranquille de la vie qui nous survit

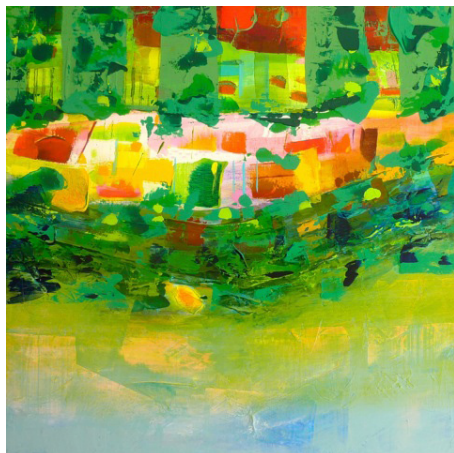
Diplômée de l'institut national d'architecture et des arts visuels (La cambre).

Expositions personnelles dans de nombreux endroits en Belgique et à l'étranger.

Grandes peintures murales dans des entreprises et des institutions en Belgique, en France, à Prague, au Québec.

Participe à plusieurs travaux événementiels avec des artistes d'autres disciplines.

Collages et peintures multi techniques.



*Emergence d'un paysage*

] 02.762.71.56 • 0486/674.720  
mouffe.mahy@skynet.be

n° 17  
sur le plan

## Valéria MAKSIMOVA

Huile sur toile

Atelier : avenue de l'Aquilon, 16/2

Valeria Maksimova est née à Moscou, vit et travaille à Bruxelles.

### Formation :

- \_ Ecole Supérieure des Arts Appliqués à Moscou (Stroganov Art School)
- \_ Diplômée de l'Ecole Nationale Supérieure d'Arts Visuels de la Cambre : architecte d'intérieur.
- \_ Actuellement, elle fréquente l'atelier de gravure de Kikie Crèvecoeur à l'Académie de Beaux-Arts de Watermael-Boitsfort.

### Parcours

- \_ Participation à « Art meets History » à l'Abbaye de Grimbergen – 2015
- \_ Participation à Accessible Art Fair – 2012, 2014
- \_ Participation à LINEART Gent -2008, 2010
- \_ Participation à « Art with a heart », Rotary Club Tervuren – 2010
- \_ Exposition au cercle du Lac – 2014
- \_ Exposition dans la Galerie « Arstudio », Knokke – 2006, 2007, 2009, 2011, 2013



n° 35  
sur le plan

- \_ Exposition dans Barnstone Gallery, Philadelphia USA – 2008
- \_ Exposition auprès de « VIP Offices », Bruxelles – 2008
- \_ Exposition dans la Galerie « Passage 44 » - 2009
- \_ Exposition dans la Galerie Patrick Lancz (Nocturnes du Sablon – 2004, 2005)

] 0473/877.435  
valeria.maksimova@telenet.be  
www.valeria-maksimova