

Véronique STRICK - WAYTECK

« Véronique Strick »

Acrylique sur toile

Atelier : avenue Marie-José, 58

Après une formation artistique à l'Institut Ste Marie, rue E. Feron à 1060 Bruxelles et une carrière professionnelle dans le secteur bancaire, j'ai recommencé à peindre pour réaliser des toiles à l'acrylique.

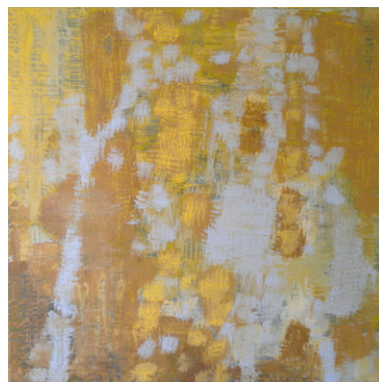
La création est pour moi, une source de plaisir inépuisable.

Les couleurs me passionnent par leurs nuances avec lesquelles j'aime jouer par superposition en utilisant davantage des spatules et couteaux plutôt que des pinceaux.

La nature est souvent un point de départ qui mène à une abstraction dans laquelle chacun pourra s'évader.

Expositions

- Portes ouvertes des artistes de Woluwe-Saint-Lambert 2012



Reflets
80 X 80

- Expo collective L'art pour l'Accueil – Hangar 18 Place du Châtelain Janvier 2015

0472/417.888
marc.wayteck@telenet.be
www.veroniquestrick.com

n° 9
sur le plan

SU - TAO

Mixed media

Atelier : avenue Georges Henri, 386

Su - Tao (I Chung-Chain) est née en Chine à Sichuan . En 1948 elle est partie avec son père, qui a fait ses études d'ingénieur civil au Japon, construire les chemins de fer à Taïwan. Elle a commencé à pratiquer la calligraphie avec un oncle dès l'âge de 6 ans. A 18 ans, elle a été admise à l'Académie des Beaux-Arts de Taipei pour ses études de peinture chinoise. A 21 ans, elle est entrée à l'Université Culturelle Chinoise de Taipei pour obtenir son Bachelor of Fine Arts. En 1969, elle est admise à l'Académie des Beaux Arts de Bruxelles pour étudier la peinture à l'huile. En 1986, elle est retournée à l'Académie des Beaux Arts de Bruxelles pour obtenir son diplôme en peinture à l'huile. Elle a aussi étudié la lithographie à l'Académie de la Cambre et à l'Académie de Boitsfort.

Elle a fait sa première exposition personnelle en 1982. Au fil des expositions auxquelles elle a participé, son style, sa créativité et ses différents langages d'expression évoluent et progressent sans cesse ; notamment par les échos positifs de professionnels tels que Messieurs Stéphane Rey et Guy Gilsoul. Tout en peignant, elle a aussi été directrice d'une Galerie d'Art moderne pendant 13 ans et est professeur de peinture depuis plus de 30 ans.

Sa mère, bouddhiste pratiquante, a certainement influencé le fil conducteur de ses dernières œuvres car



Su Tao a baigné dans un environnement emprunt de bouddhisme, taoïsme et confucianisme dès son enfance. Ainsi ses œuvres sont centrées sur la vie de l'humain et son parcours, cherchant l'harmonie entre la naissance, le vieillissement, la maladie, la pauvreté et la richesse. Elle traduit cette recherche d'une manière très personnelle en utilisant des traits, la couleur noire, les cachets (rouge), et la couleur or (sa symbolique de l'environnement). Auparavant Su-Tao utilisait des traits courts ou singuliers, toujours d'un seul jet, parfois accompagnés de collages dans un esprit de simplicité, d'épure et de tranquillité. Actuellement, elle préfère les traits beaucoup plus gros, montrant un mouvement plus sauvage représentant et traduisant mieux ses sentiments de la vie humaine actuelle, inquiète et agitée dans un environnement en perpétuel changement et de plus en plus rapidement.

02.734.65.32
yushu@lycos.com

n° 5
sur le plan